

WOHNEN IM CITY-QUARTIER
IM KÜHL 7-9 IN AHLEN



CITY-QUARTIER IN AHLEN, IM KÜHL 7-9

21 Hochwertige Wohnungen in der Ahleener Innenstadt

Die Lippe Wohnbau GmbH errichtet schlüsselfertige Mietwohnungen in direkter Innenstadtlage. Das moderne KfW-Effizienzhaus 40 wird nur mit Materialien von führenden deutschen Herstellern ausgestattet. Von der bequemen Aufzugsanlage, bis hin zur effizienten Heizungsanlage wird Wert auf Qualität und ein durchdachtes Konzept gelegt. Die zentrale Lage bietet, neben der Fußgängerzone, Nahversorger sowie Ärzte, Banken und Geschäfte des täglichen Bedarfs.

Wir übernehmen die gesamte Planung und Ausführung als Generalunternehmer. Dank der schlüsselfertigen Bauweise müssen Sie nur noch Einziehen.

INNOVATIVES BAUEN – UNSERE AUSBAUSTANDARDS

TECHNIK

- Massive Bauweise
- KfW-Effizienzhaus 40
- Dreifachverglaste Fenster
- Moderne Luftwärmepumpenheizung
- Innovative Solaranlage
- Netzwerkdosen in den Wohnbereichen
- Aluminiumhaustür

UNSER ANSPRUCH AN KOMFORT

- Seniorengerechte Ausführung
- Aufzug von der Tiefgarage bis in alle Geschosse
- Elektrische Rollläden
- Fußbodenheizung präzise Regulierbar
- Abstellräume mit Platz für Waschmaschine und Trockner
- Fertige Malerarbeiten
- Blick vom Balkon/Terrasse auf die Grünanlage des Hauses
- Bodenbeläge aus Fliesen und hochwertigem Echtholzparkett
- Badausstattung von führenden deutschen Markenherstellern
- Ebenerdige Dusche mit Armaturen unter Putz und Überkopf-Brause
- Moderne Innentüren
- Überdachter Fahrradabstellplatz
- Carportanlage für 3 PKW´s
- Beheizte Tiefgaragenzufahrt
- Sprechanlage in jeder Wohnung

PROJEKTBE SCHREIBUNG

Durchdachtes Konzept und moderne Grundrissgestaltung zeichnen diese Mehrfamilienhaus aus. Die Grundrisse der einzelnen Wohnung reichen von 67 m² bis zu 79 m² Wohnfläche. Die Wohnungen sind überwiegend mit 2 Zimmern, Küche, Diele, Gäste-WC und Bad en Suite ausgestattet. Durch große Fensterflächen und offener Gestaltung bietet jede Wohnung genügend Tageslicht. Natürlich sind die Fenster bequem mit elektrischen Rollläden zu verdunkeln. Die Fußbodenheizung kann für jeden Raum separat gesteuert werden. Alle Wohnungen sind seniorengerecht mit barrierearmen Zugängen, breiteren Innentüren und ebenerdigen Duschen mit exklusiven Badmöbeln ausgestattet. Durch die auf dem Dach installierte Solaranlage können Sie noch Energieeffizienter wohnen. Netzwerkverkabelung in den Wohnräumen ist genauso Standard wie eine moderne Schalterserie der Firma Gira.

Im Staffelgeschoss befinden sich drei exklusive Penthouse-Wohnungen mit 100 m², 112 m² und 109 m² Wohnfläche. Jede Wohnung im Staffelgeschoss verfügt über eine große Dachterrasse mit Blick über die Stadt.

DIE WOHNUNGEN

Wohnung 1
Erdgeschoss
67 m²
2,5 Zimmer KDB
Loggia

Wohnung 2
Erdgeschoss
75 m²
2,5 Zimmer KDB
Terrasse

Wohnung 3
Erdgeschoss
79 m²
2,5 Zimmer KDB
Terrasse

Wohnung 4
Erdgeschoss
79 m²
2,5 Zimmer KDB
Balkon

Wohnung 5
Erdgeschoss
75 m²
2,5 Zimmer KDB
Balkon

Wohnung 6
Erdgeschoss
67 m²
2,5 Zimmer KDB
Loggia

Wohnung 7
1. Obergeschoss
67 m²
2,5 Zimmer KDB
Loggia

Wohnung 8
1. Obergeschoss
75 m²
2,5 Zimmer KDB
Balkon

Wohnung 9
1. Obergeschoss
79 m²
2,5 Zimmer KDB
Balkon

Wohnung 10
1. Obergeschoss
79 m²
2,5 Zimmer KDB
Balkon

Wohnung 11
1. Obergeschoss
75 m²
2,5 Zimmer KDB
Balkon

Wohnung 12
1. Obergeschoss
67 m²
2,5 Zimmer KDB
Loggia

Wohnung 13
2. Obergeschoss
67 m²
2,5 Zimmer KDB
Loggia

Wohnung 14
2. Obergeschoss
75 m²
2,5 Zimmer KDB
Balkon

Wohnung 15
2. Obergeschoss
79 m²
2,5 Zimmer KDB
Balkon

Wohnung 16
2. Obergeschoss
79 m²
2,5 Zimmer KDB
Balkon

Wohnung 17
2. Obergeschoss
75 m²
2,5 Zimmer KDB
Balkon

Wohnung 18
2. Obergeschoss
67 m²
2,5 Zimmer KDB
Loggia

Wohnung 19
Penthouse
100 m²
2,5 Zimmer KDB-GWC
Umlaufende Dachterrasse

Wohnung 20
Penthouse
112 m²
2,5 Zimmer KDB-GWC
Umlaufende Dachterrasse

Wohnung 21
Penthouse
109 m²
3,5 Zimmer KDB-GWC
Dachterrasse

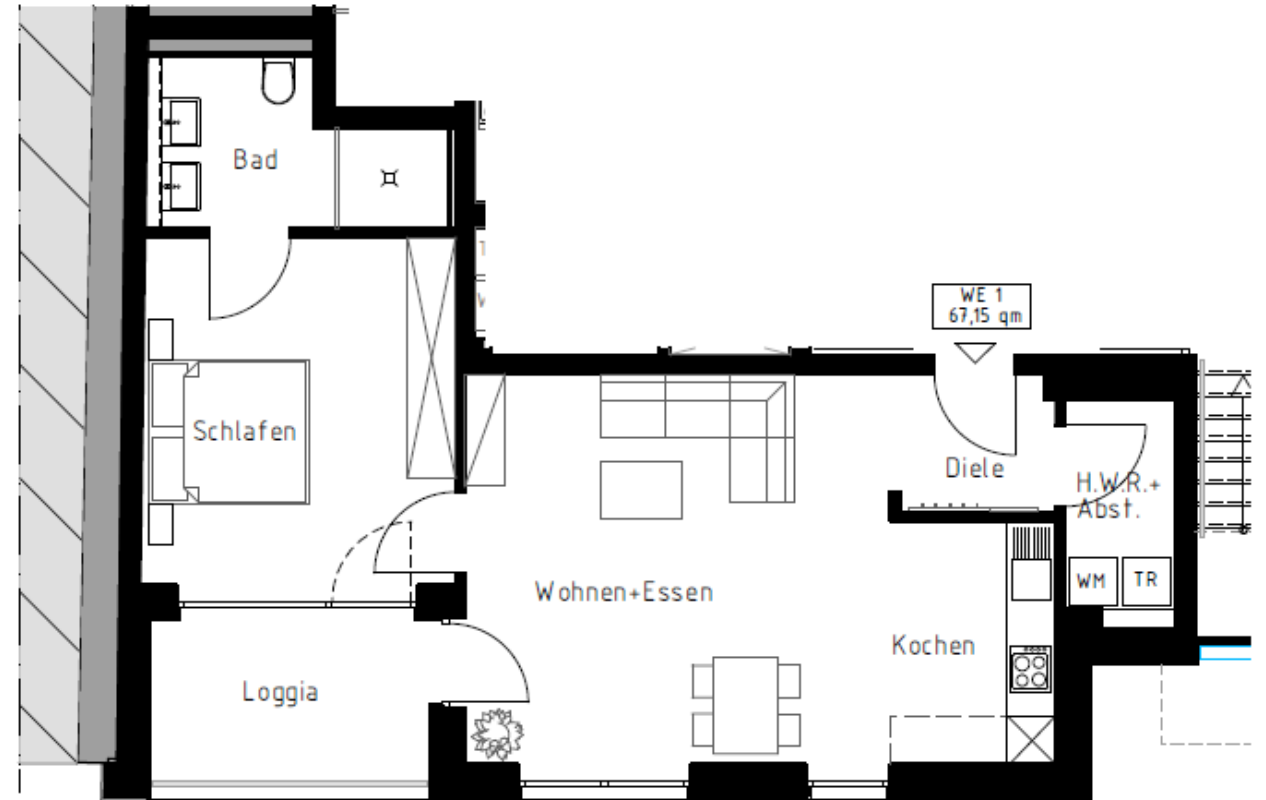
WOHNUNG NR. 1

ERDGESCHOSS

67 m²

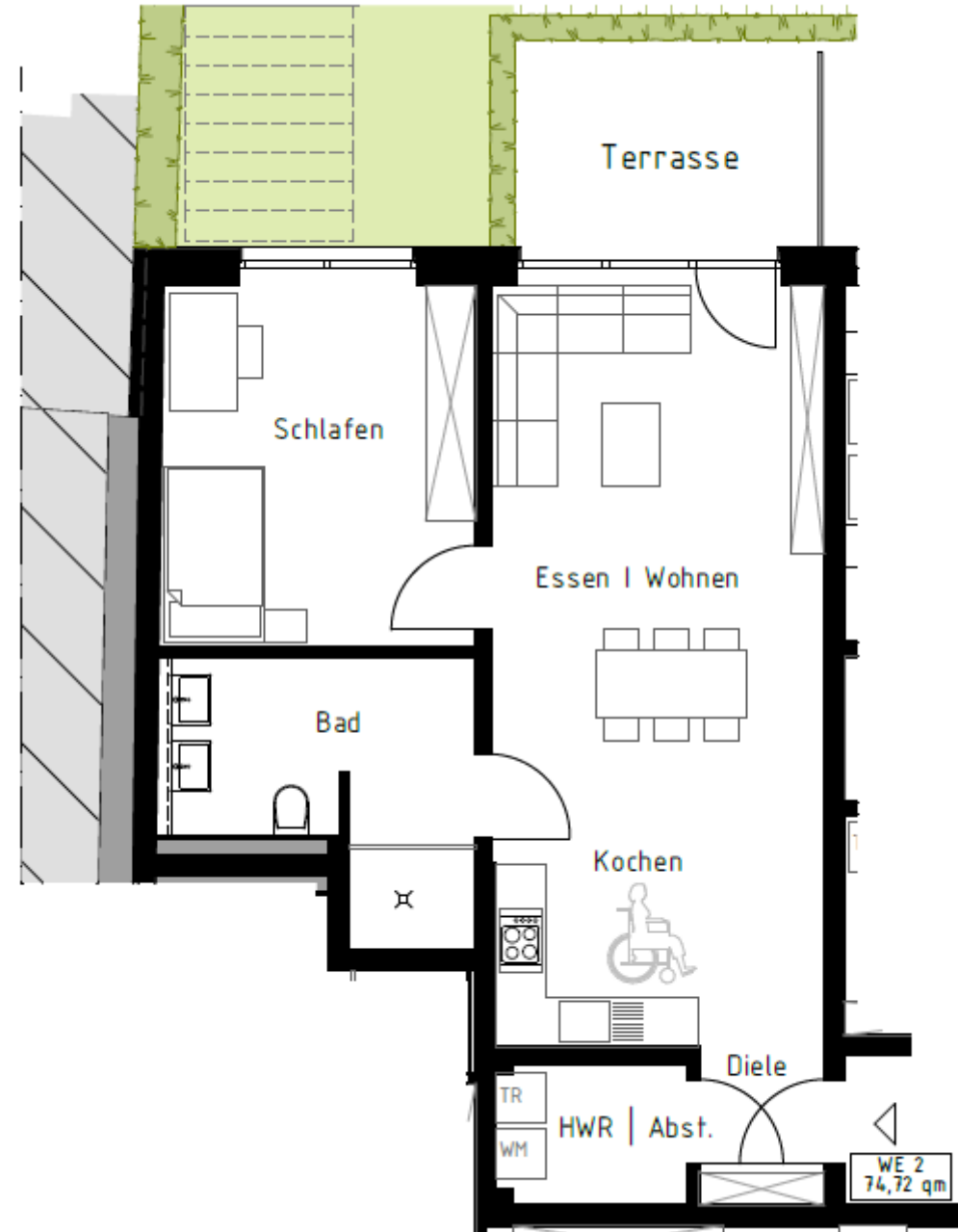
2,5 Zimmer

| | |
|---------------------|----------------------|
| Wohnzimmer+ Essen | 26,53 m ² |
| Hauswirtschaftsraum | 3,77 m ² |
| Kochen | 6,17 m ² |
| Diele | 3,38 m ² |
| Schlafzimmer | 17,41 m ² |
| Bad | 6,42 m ² |
| Loggia ½ | 3,48 m ² |



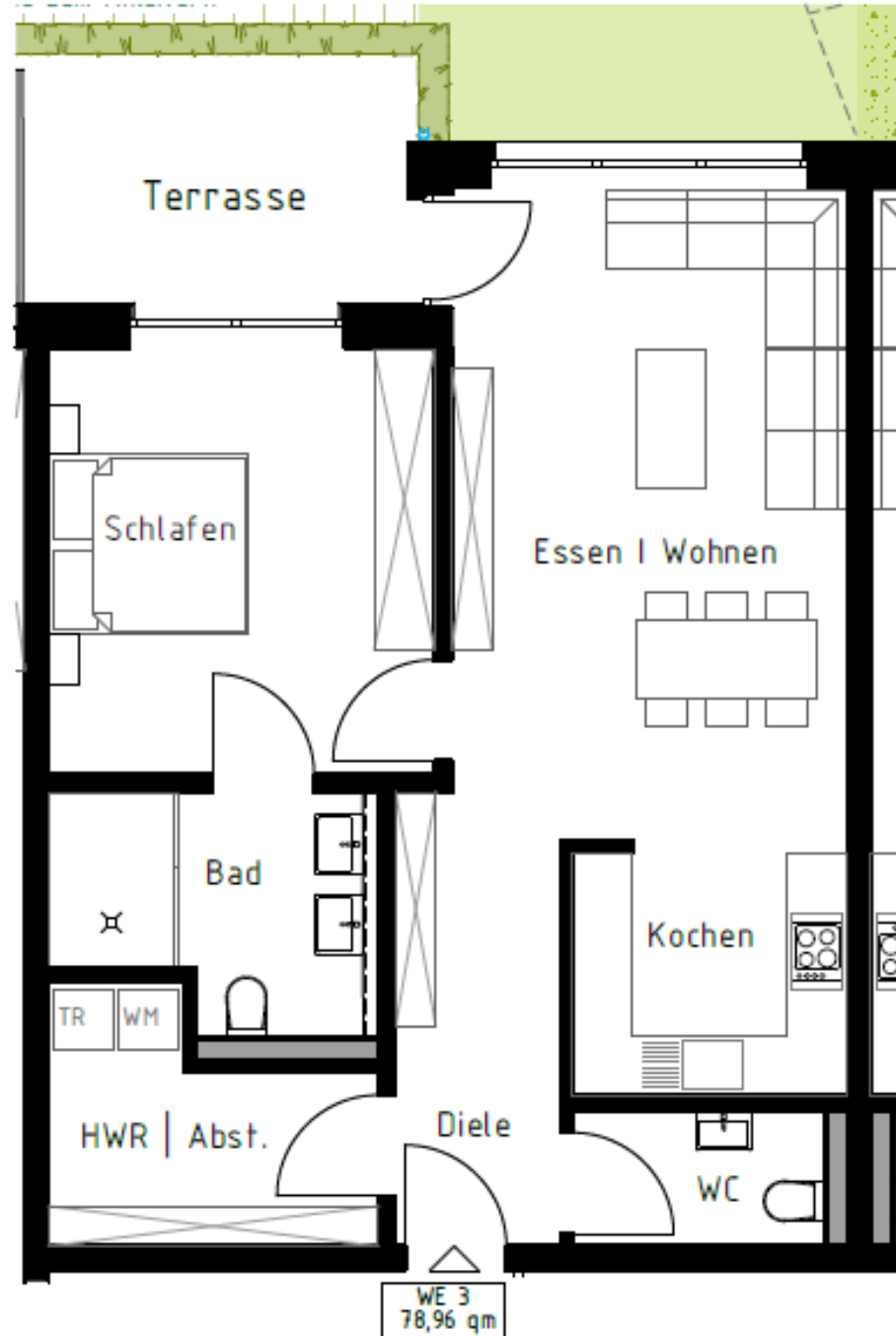
WOHNUNG NR. 2
ERDGESCHOSS
75 m²
2,5 Zimmer

| | |
|---------------------|----------------------|
| Diele | 2,87 m ² |
| Wohnzimmer + Essen | 28,16 m ² |
| Hauswirtschaftsraum | 4,07 m ² |
| Kochen | 8,49 m ² |
| Schlafzimmer | 16,60 m ² |
| Bad | 9,98 m ² |
| Terrasse ½ | 4,79 m ² |



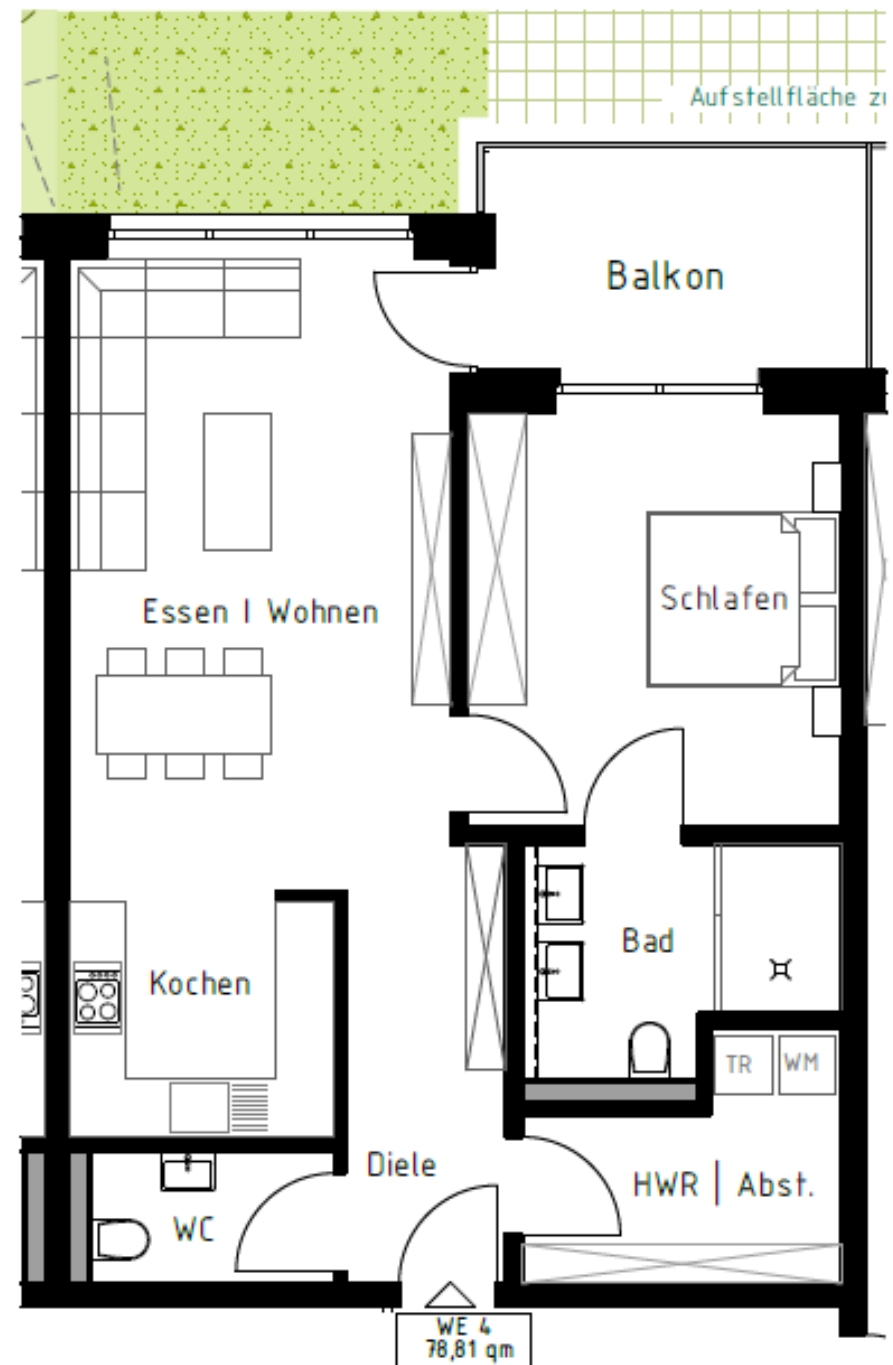
WOHNUNG NR. 3
ERDGESCHOSS
79 m²
2,5 Zimmer

| | |
|---------------------|----------------------|
| Diele | 7,11 m ² |
| Gäste-WC | 3,36 m ² |
| Wohnzimmer + Essen | 26,20 m ² |
| Hauswirtschaftsraum | 6,94 m ² |
| Kochen | 6,97 m ² |
| Schlafzimmer | 16,72 m ² |
| Bad | 6,87 m ² |
| Terrasse ½ | 4,79 m ² |



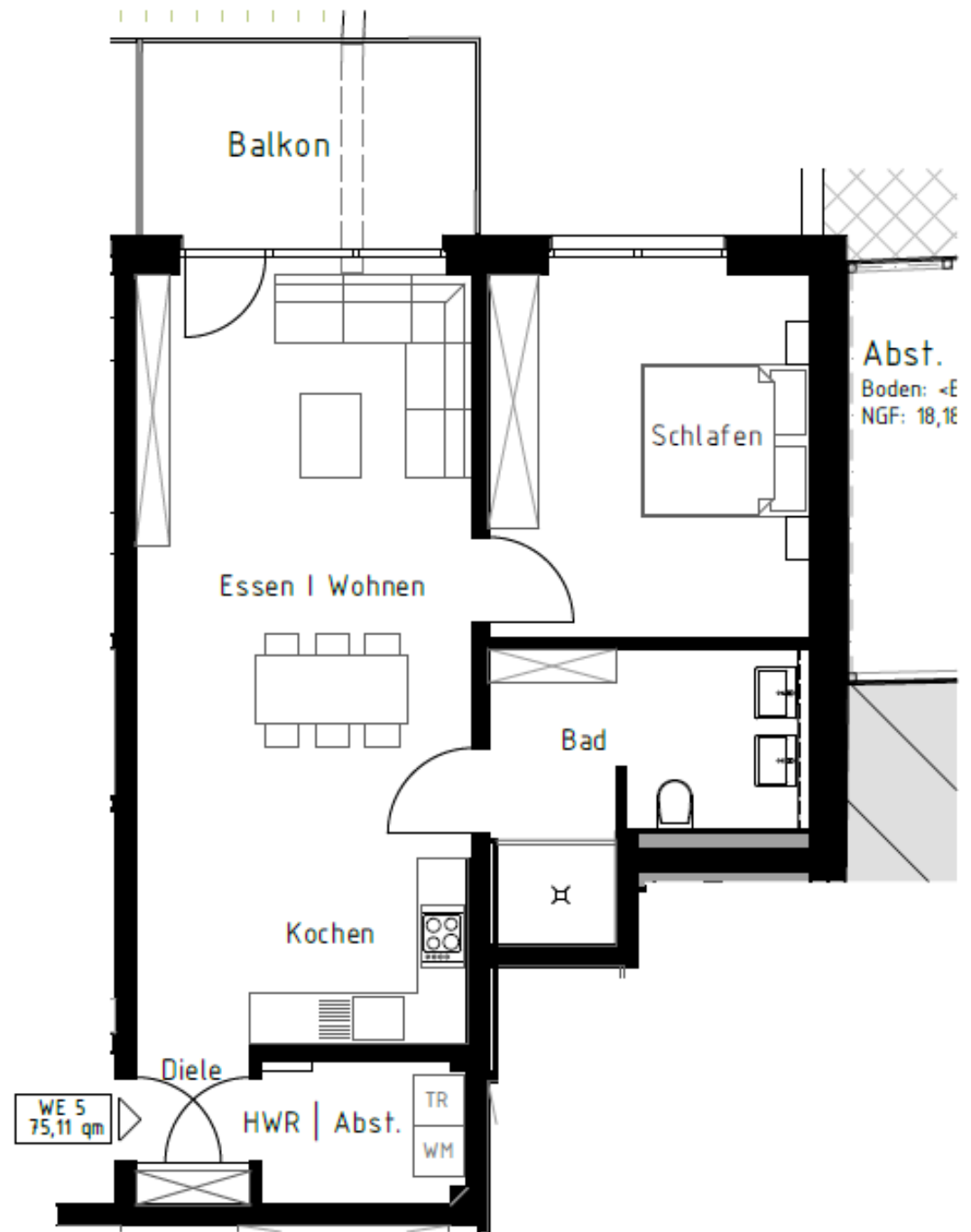
WOHNUNG NR. 4
ERDGESCHOSS
79 m²
2,5 Zimmer

| | |
|---------------------|----------------------|
| Diele | 7,11 m ² |
| Gäste-WC | 3,36 m ² |
| Wohnzimmer + Essen | 26,20 m ² |
| Hauswirtschaftsraum | 6,94 m ² |
| Kochen | 6,97 m ² |
| Schlafzimmer | 16,72 m ² |
| Bad | 6,87 m ² |
| Balkon ½ | 4,64 m ² |



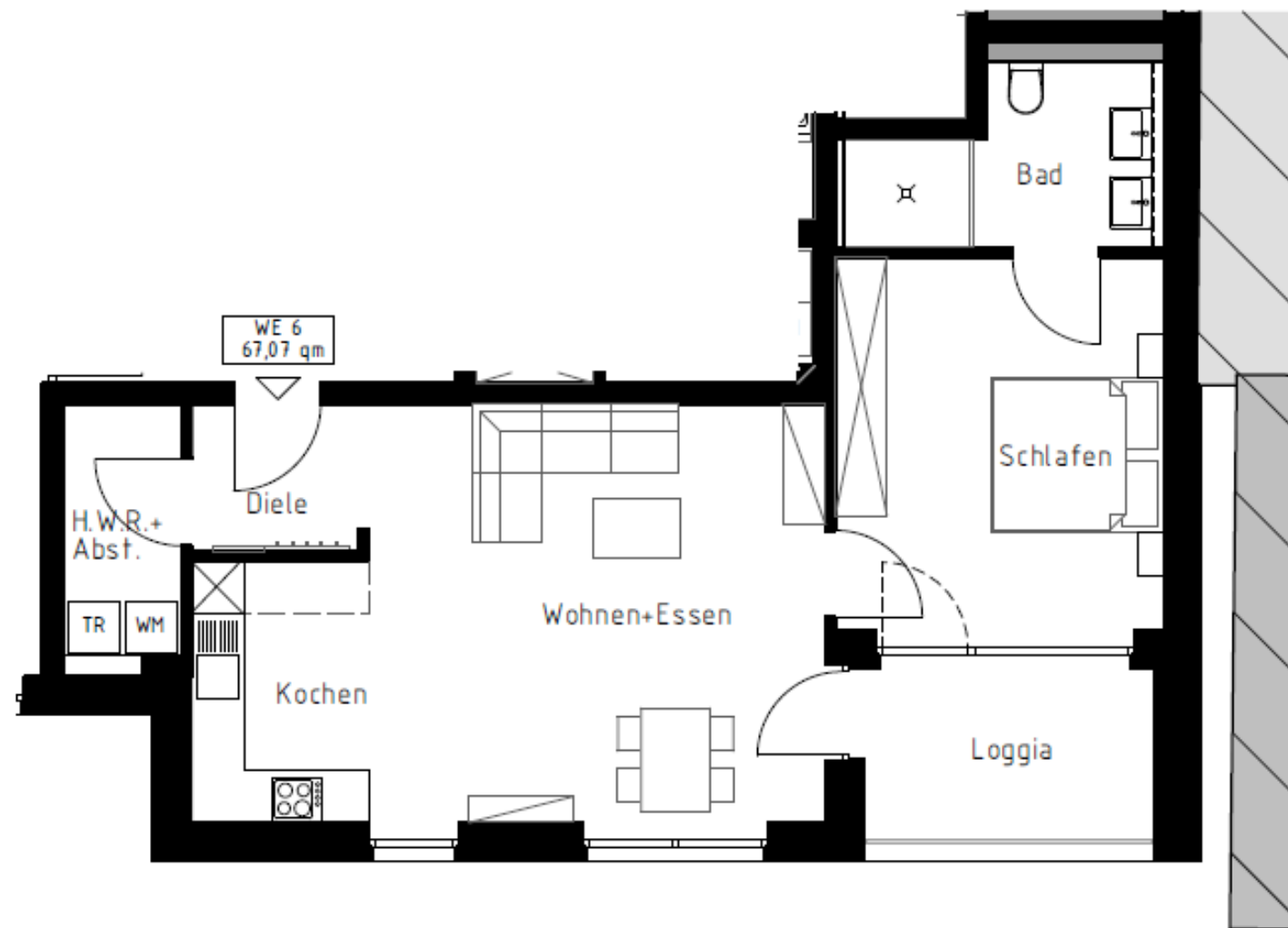
WOHNUNG NR. 5
ERDGESCHOSS
75 m²
2,5 Zimmer

| | |
|---------------------|----------------------|
| Diele | 2,58 m ² |
| Wohnzimmer + Essen | 28,16 m ² |
| Hauswirtschaftsraum | 4,38 m ² |
| Kochen | 8,49 m ² |
| Schlafzimmer | 16,83 m ² |
| Bad | 9,87 m ² |
| Balkon ½ | 4,71 m ² |



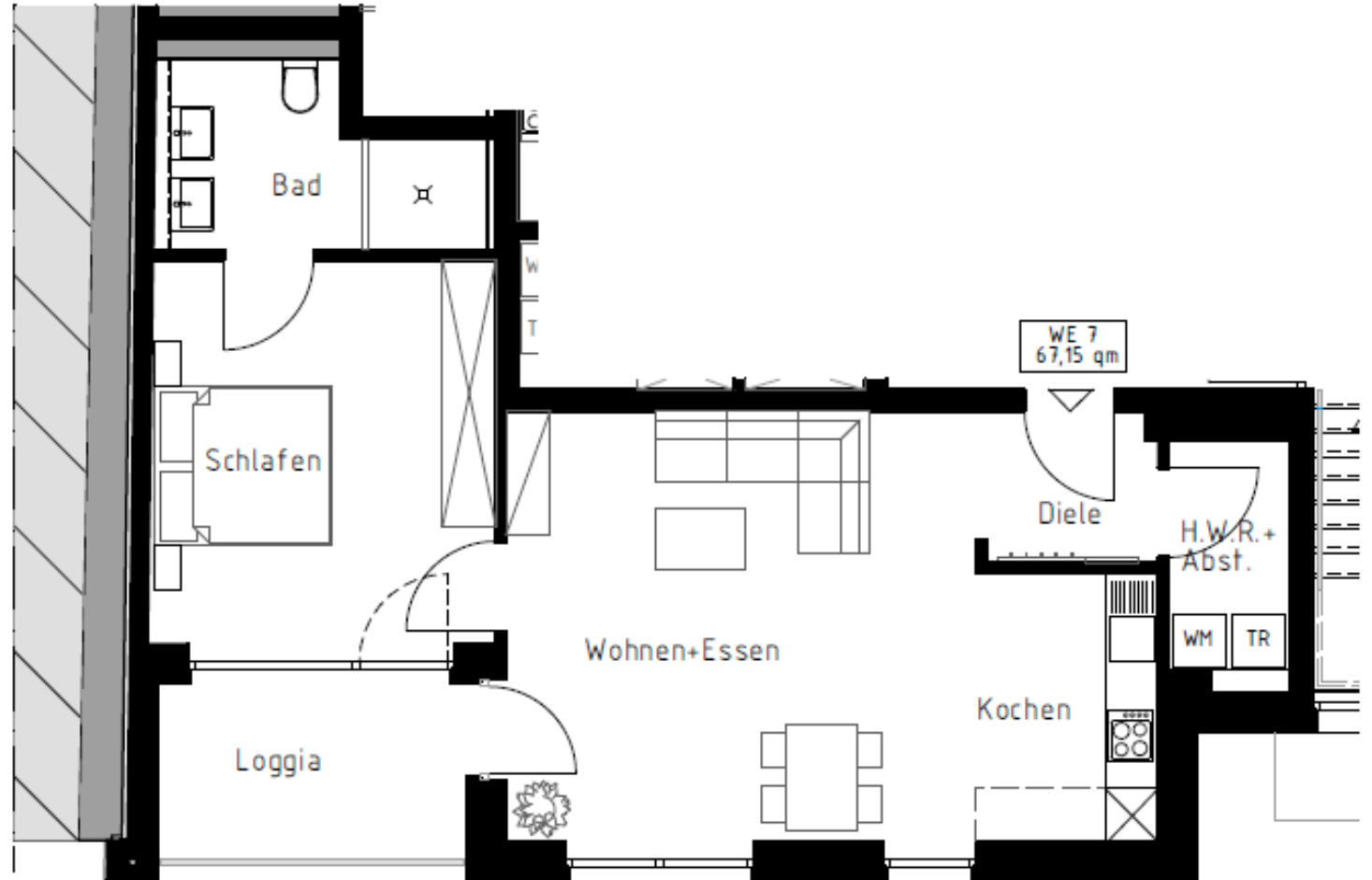
WOHNUNG NR. 6
ERDGESCHOSS
67 m²
2,5 Zimmer

| | |
|---------------------|----------------------|
| Wohnzimmer + Essen | 26,53 m ² |
| Hauswirtschaftsraum | 4,16 m ² |
| Kochen | 6,17 m ² |
| Diele | 3,44 m ² |
| Schlafzimmer | 17,06 m ² |
| Bad | 6,35 m ² |
| Loggia ½ | 3,36 m ² |



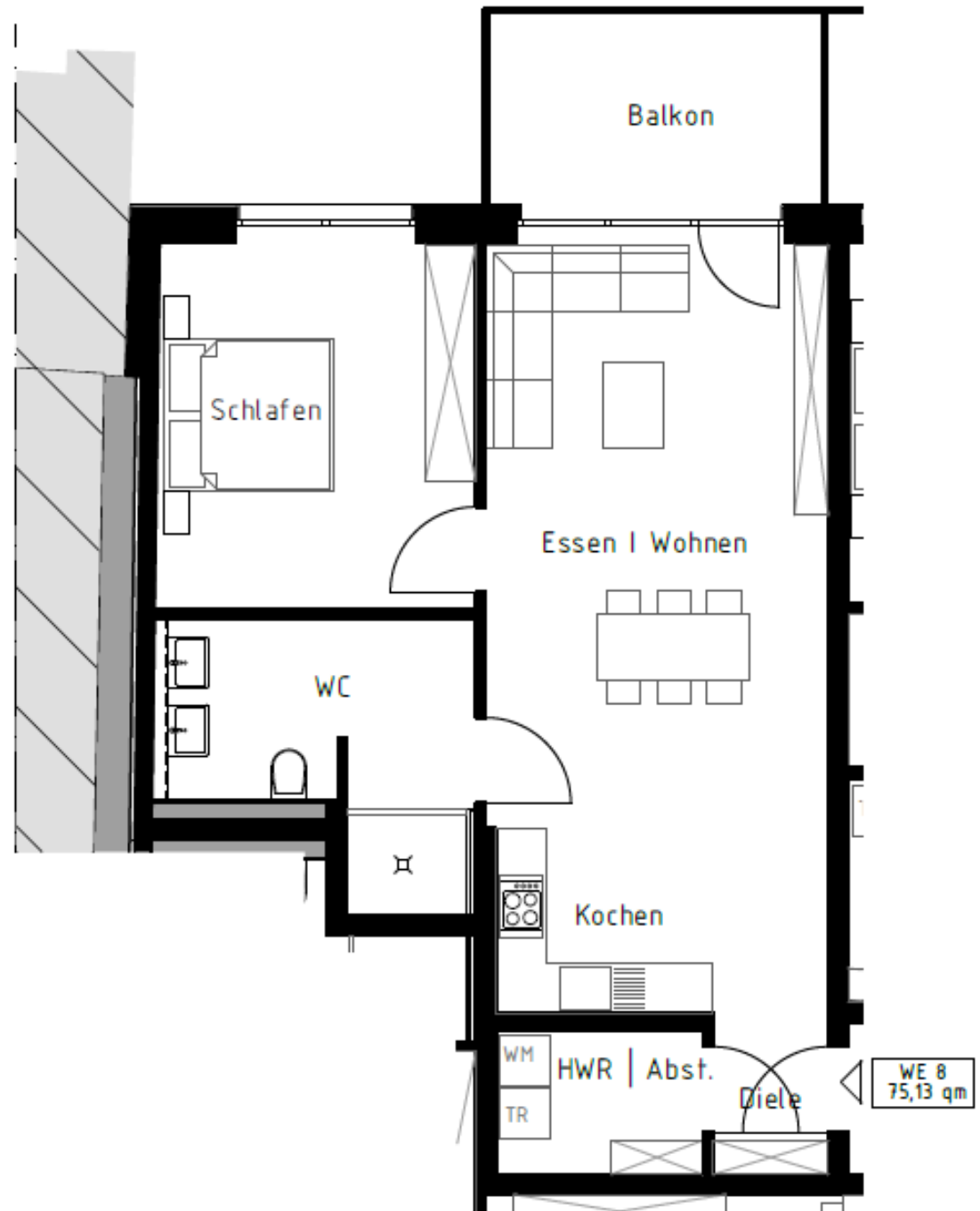
WOHNUNG NR. 7
1. OBERGESCHOSS
67 m²
2,5 Zimmer

| | |
|---------------------|----------------------|
| Wohnzimmer + Essen | 26,53 m ² |
| Hauswirtschaftsraum | 3,76 m ² |
| Kochen | 6,17 m ² |
| Diele | 3,38 m ² |
| Schlafzimmer | 17,41 m ² |
| Bad | 6,42 m ² |
| Loggia ½ | 3,48 m ² |



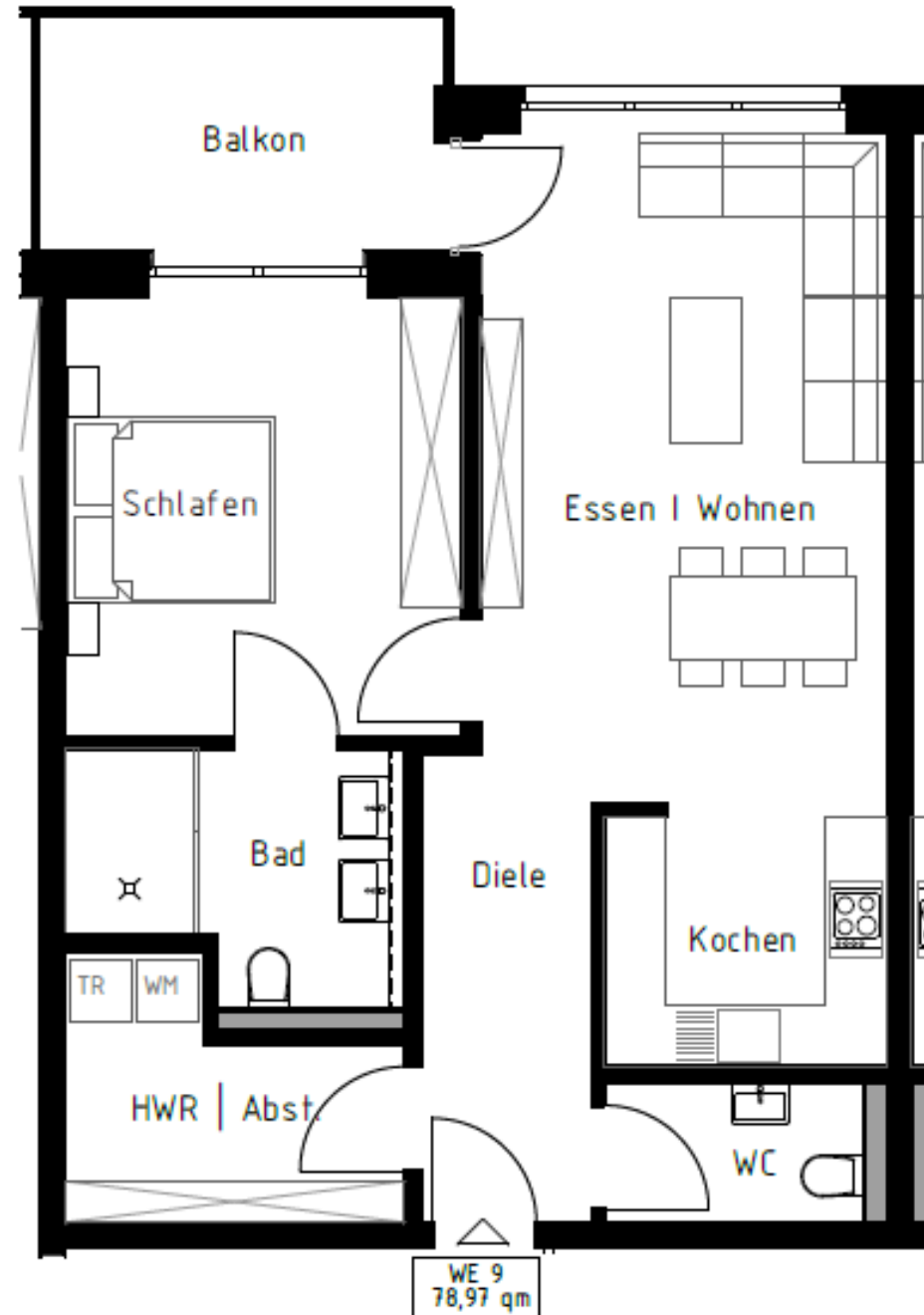
WOHNUNG NR. 8
1. OBERGESCHOSS
75 m²
2,5 Zimmer

| | |
|---------------------|----------------------|
| Diele | 2,54 m ² |
| Wohnzimmer + Essen | 28,57 m ² |
| Hauswirtschaftsraum | 4,36 m ² |
| Kochen | 8,50 m ² |
| Schlafzimmer | 16,60 m ² |
| Bad | 9,85 m ² |
| Balkon ½ | 4,71 m ² |



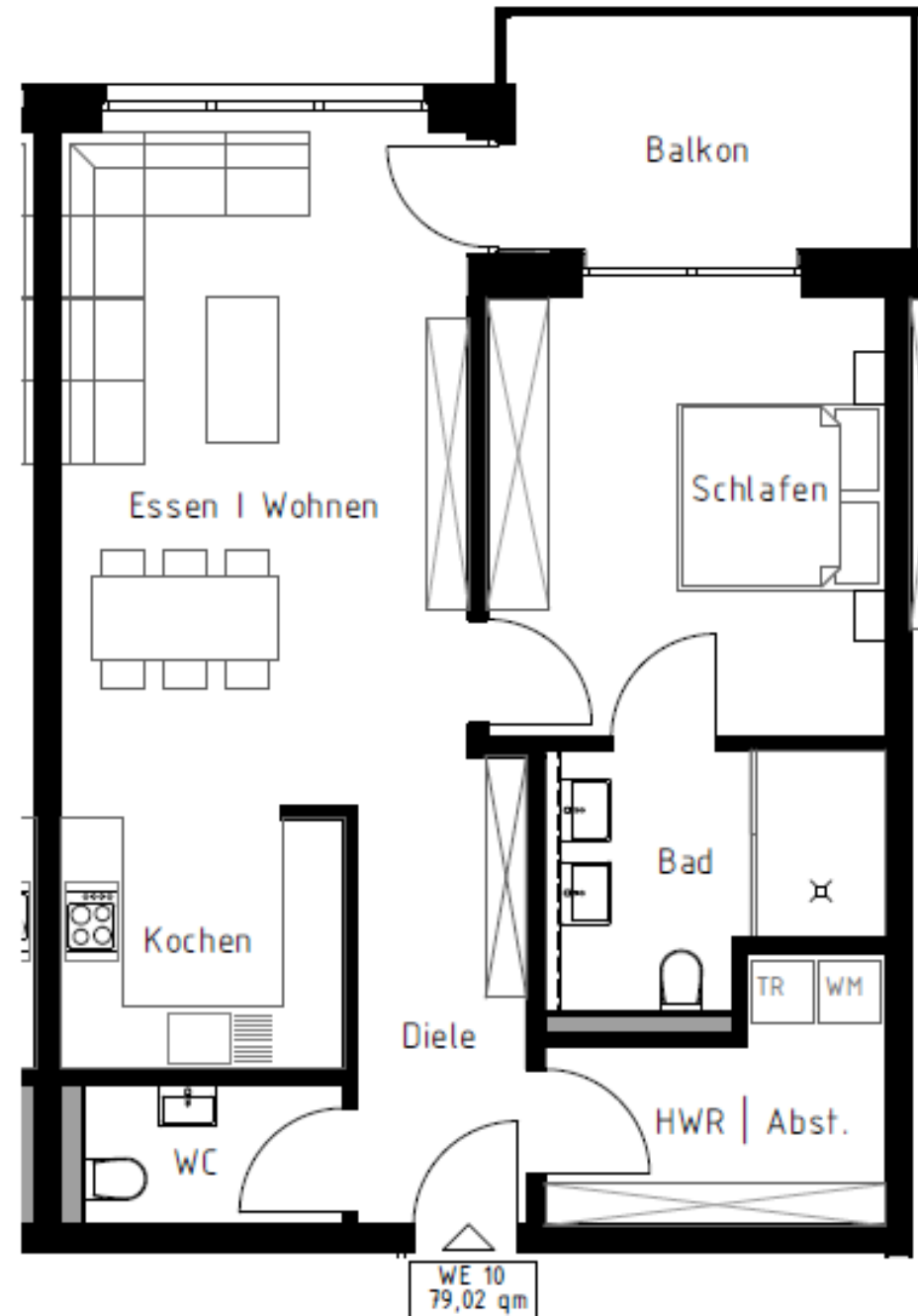
WOHNUNG NR. 9
1. OBERGESCHOSS
79 m²
2,5 Zimmer

| | |
|---------------------|----------------------|
| Diele | 7,11 m ² |
| Gäste-WC | 3,33 m ² |
| Wohnzimmer + Essen | 26,20 m ² |
| Hauswirtschaftsraum | 6,94 m ² |
| Kochen | 6,97 m ² |
| Schlafzimmer | 16,72 m ² |
| Bad | 7,06 m ² |
| Balkon ½ | 4,64 m ² |



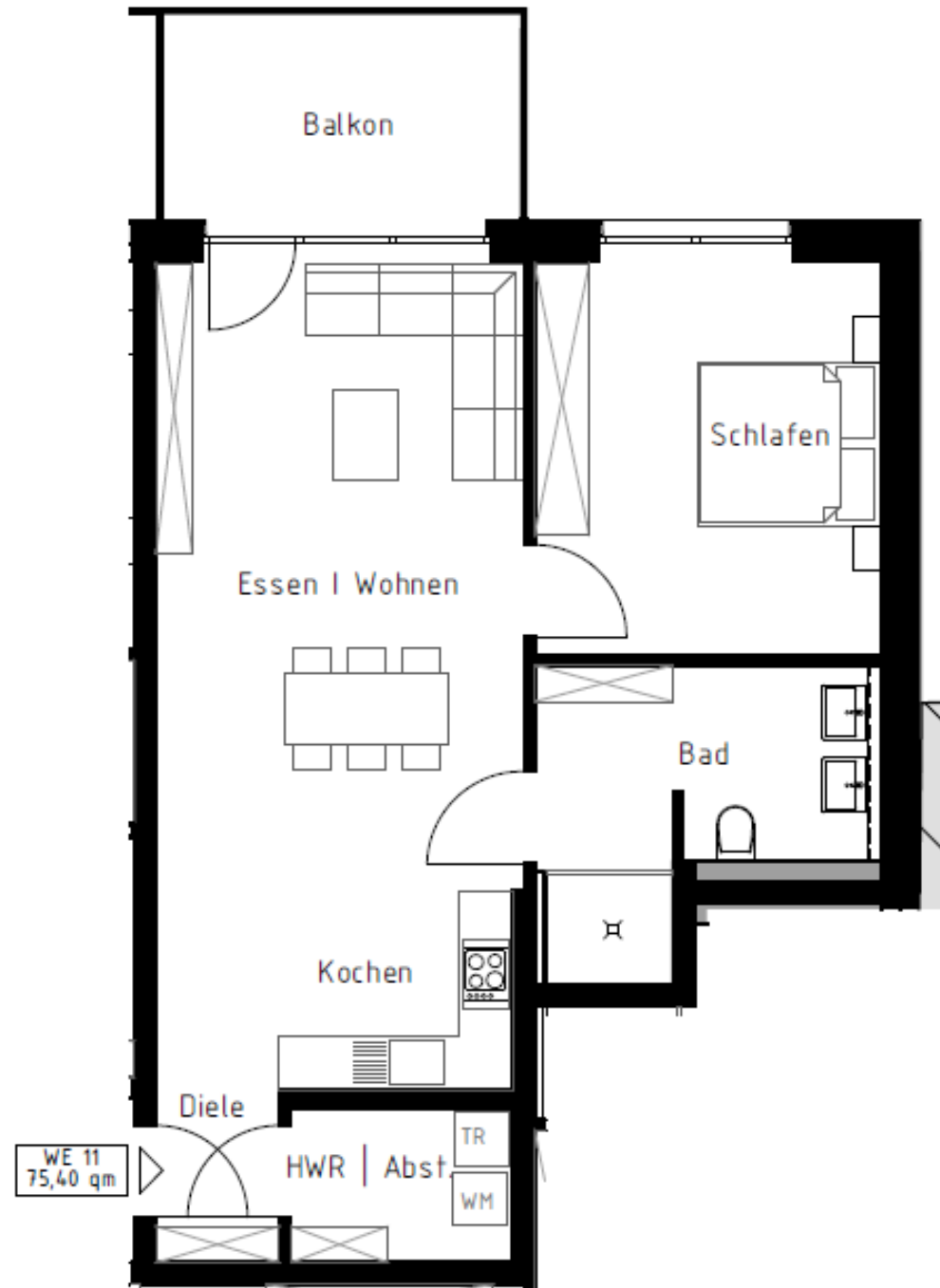
WOHNUNG NR. 10
1. OBERGESCHOSS
79 m²
2,5 Zimmer

| | |
|---------------------|----------------------|
| Diele | 7,13 m ² |
| Gäste-WC | 3,33 m ² |
| Wohnzimmer + Essen | 26,20 m ² |
| Hauswirtschaftsraum | 6,96 m ² |
| Kochen | 6,97 m ² |
| Schlafzimmer | 16,72 m ² |
| Bad | 7,07 m ² |
| Balkon ½ | 4,64 m ² |



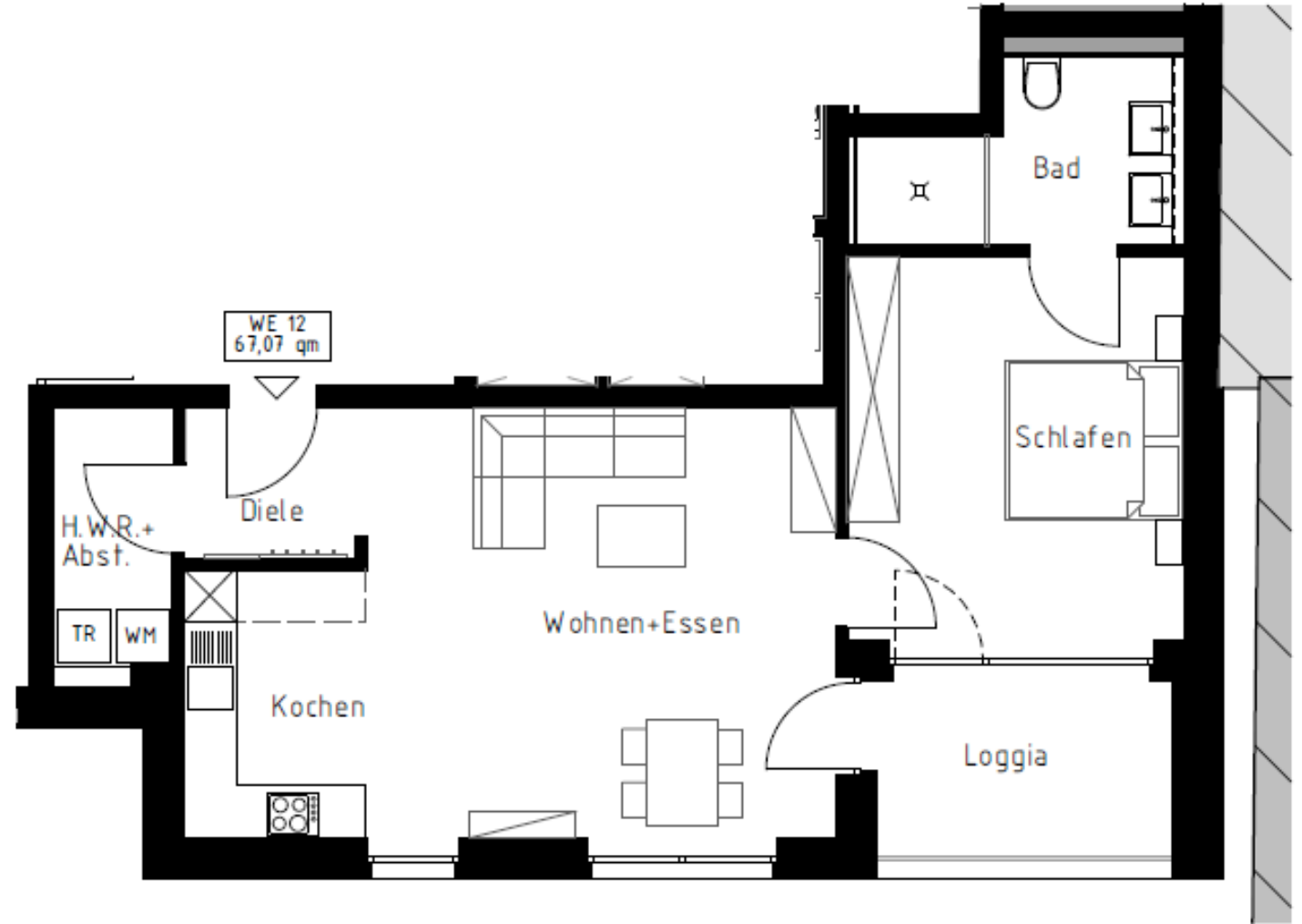
WOHNUNG NR. 11
1. OBERGESCHOSS
75 m²
2,5 Zimmer

| | |
|---------------------|----------------------|
| Diele | 2,56 m ² |
| Wohnzimmer + Essen | 28,57 m ² |
| Hauswirtschaftsraum | 4,36 m ² |
| Kochen | 8,50 m ² |
| Schlafzimmer | 16,83 m ² |
| Bad | 9,87 m ² |
| Balkon ½ | 4,71 m ² |



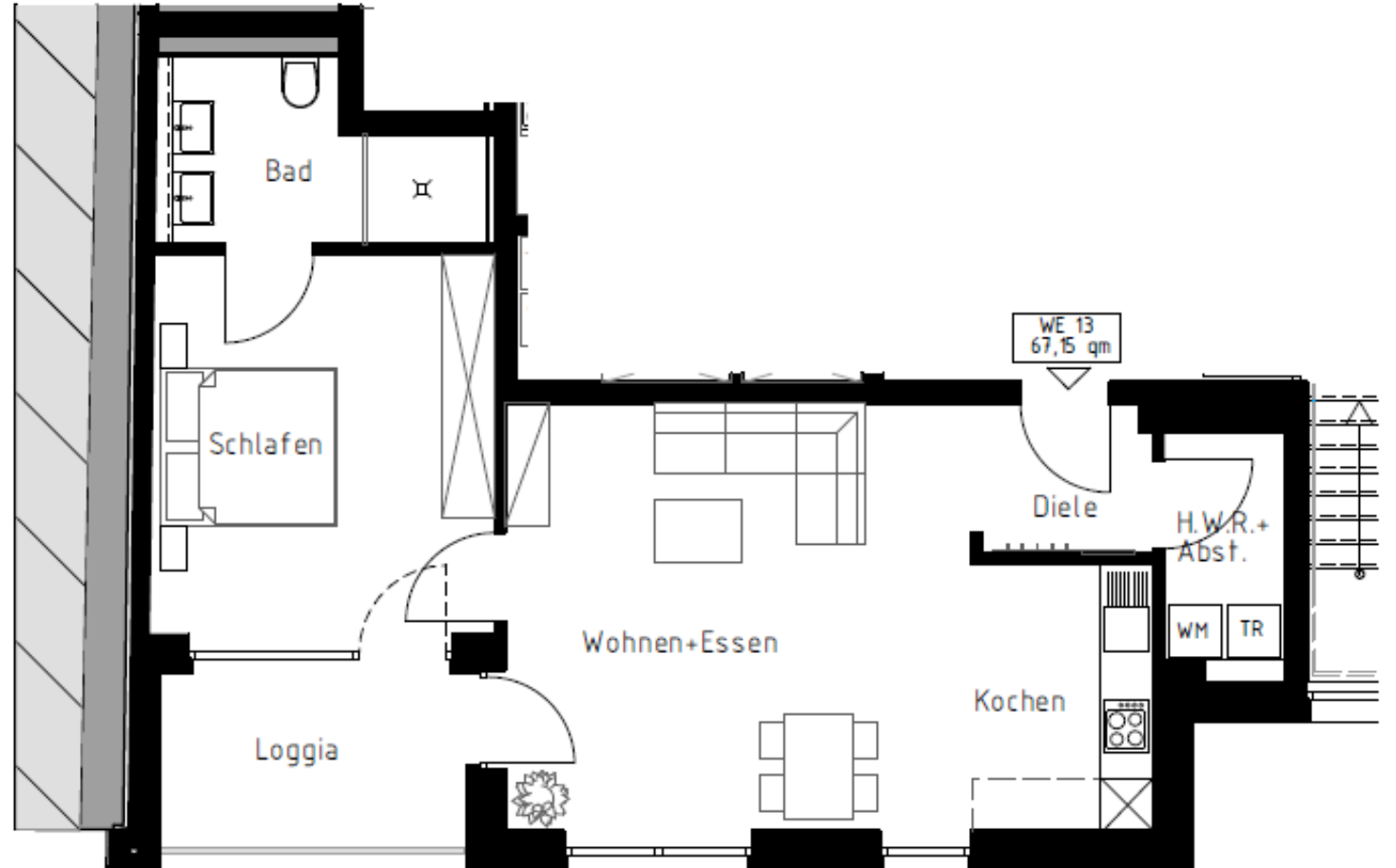
WOHNUNG NR. 12
1. OBERGESCHOSS
67 m²
2,5 Zimmer

| | |
|---------------------|----------------------|
| Wohnzimmer + Essen | 26,53 m ² |
| Hauswirtschaftsraum | 4,16 m ² |
| Kochen | 6,17 m ² |
| Diele | 3,44 m ² |
| Schlafzimmer | 17,06 m ² |
| Bad | 6,35 m ² |
| Loggia ½ | 3,36 m ² |



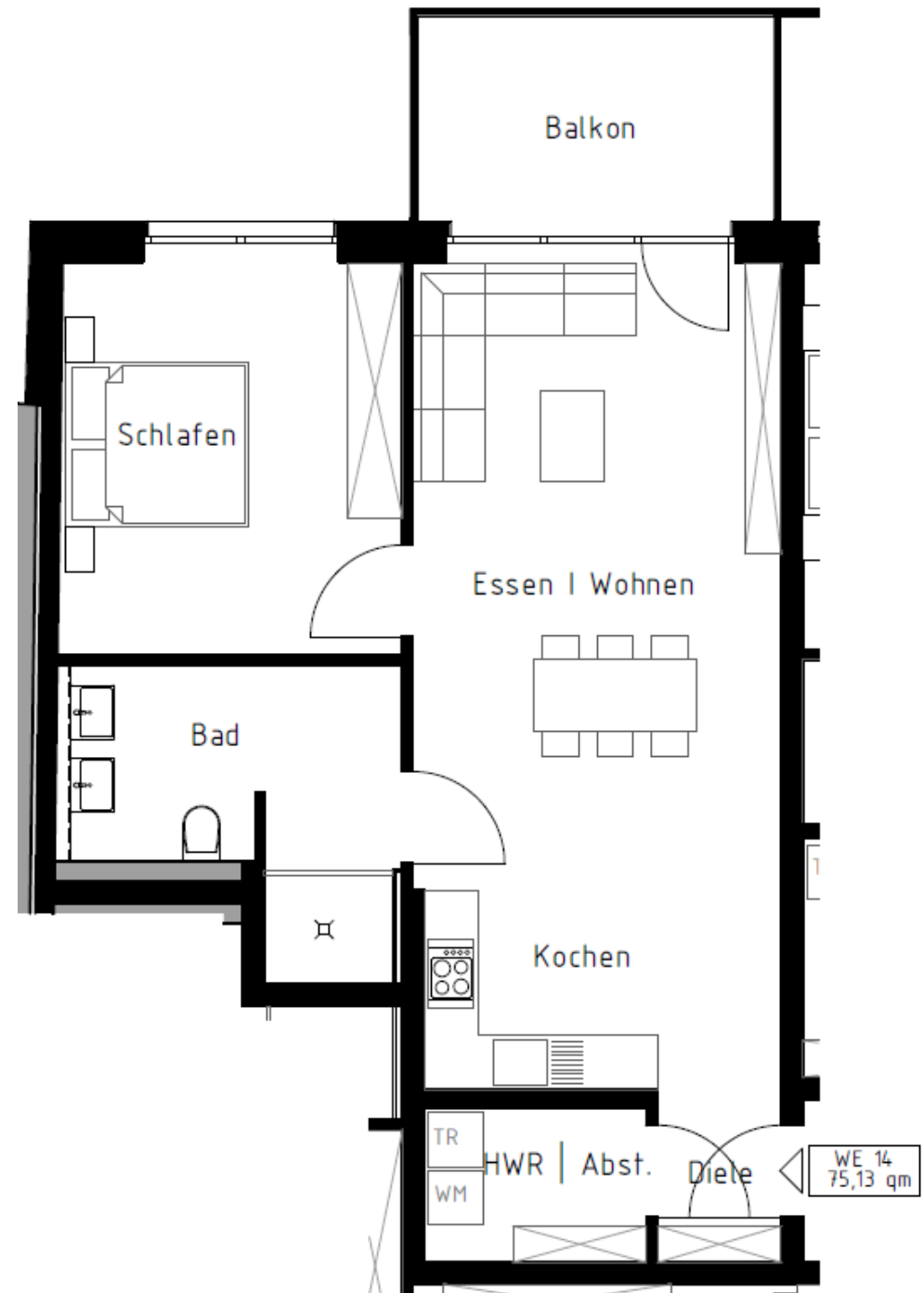
WOHNUNG NR. 13
2. OBERGESCHOSS
67 m²
2,5 Zimmer

| | |
|---------------------|----------------------|
| Wohnzimmer + Essen | 26,53 m ² |
| Hauswirtschaftsraum | 3,76 m ² |
| Kochen | 6,17 m ² |
| Diele | 1,94 m ² |
| Schlafzimmer | 17,41 m ² |
| Bad | 6,42 m ² |
| Loggia ½ | 3,48 m ² |



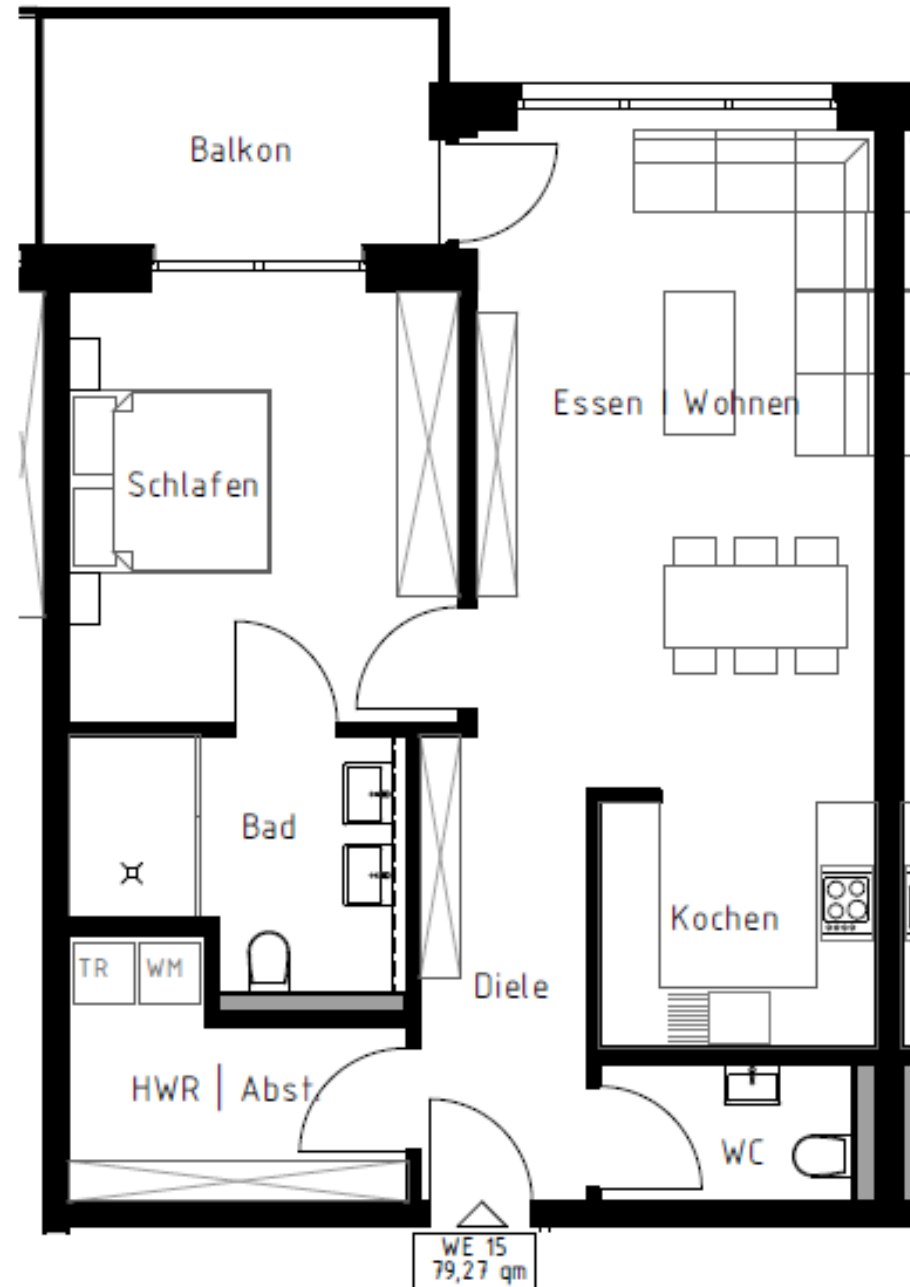
WOHNUNG NR. 14
2. OBERGESCHOSS
75 m²
2,5 Zimmer

| | |
|---------------------|----------------------|
| Diele | 2,54 m ² |
| Wohnzimmer + Essen | 28,57 m ² |
| Hauswirtschaftsraum | 4,36 m ² |
| Kochen | 8,50 m ² |
| Schlafzimmer | 16,60 m ² |
| Bad | 9,85 m ² |
| Balkon ½ | 4,71 m ² |



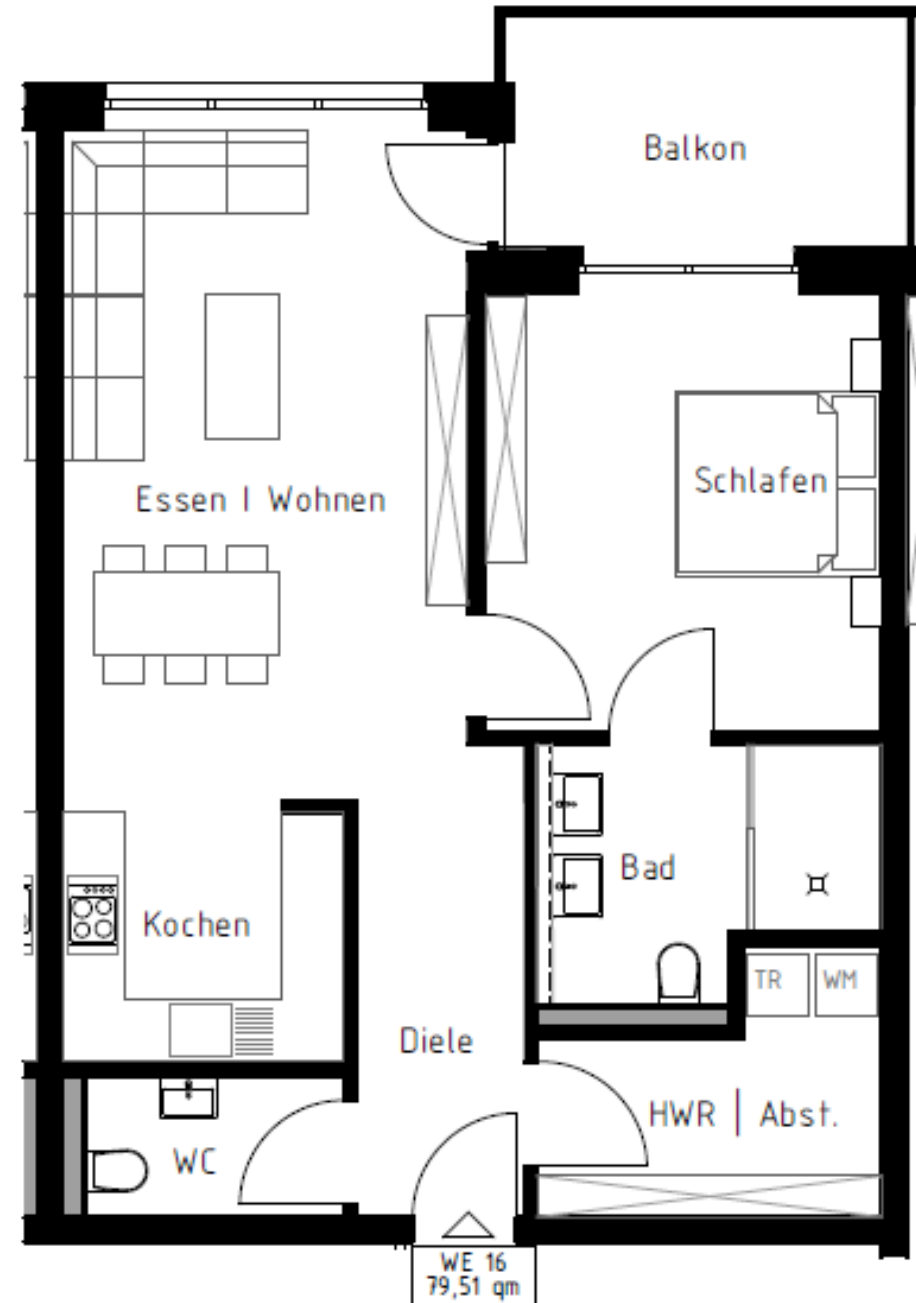
WOHNUNG NR. 15
2. OBERGESCHOSS
79 m²
2,5 Zimmer

| | |
|---------------------|----------------------|
| Diele | 7,18 m ² |
| Gäste-WC | 3,33 m ² |
| Wohnzimmer + Essen | 26,17 m ² |
| Hauswirtschaftsraum | 7,05 m ² |
| Kochen | 6,97 m ² |
| Schlafzimmer | 16,72 m ² |
| Bad | 7,21 m ² |
| Balkon ½ | 4,64 m ² |



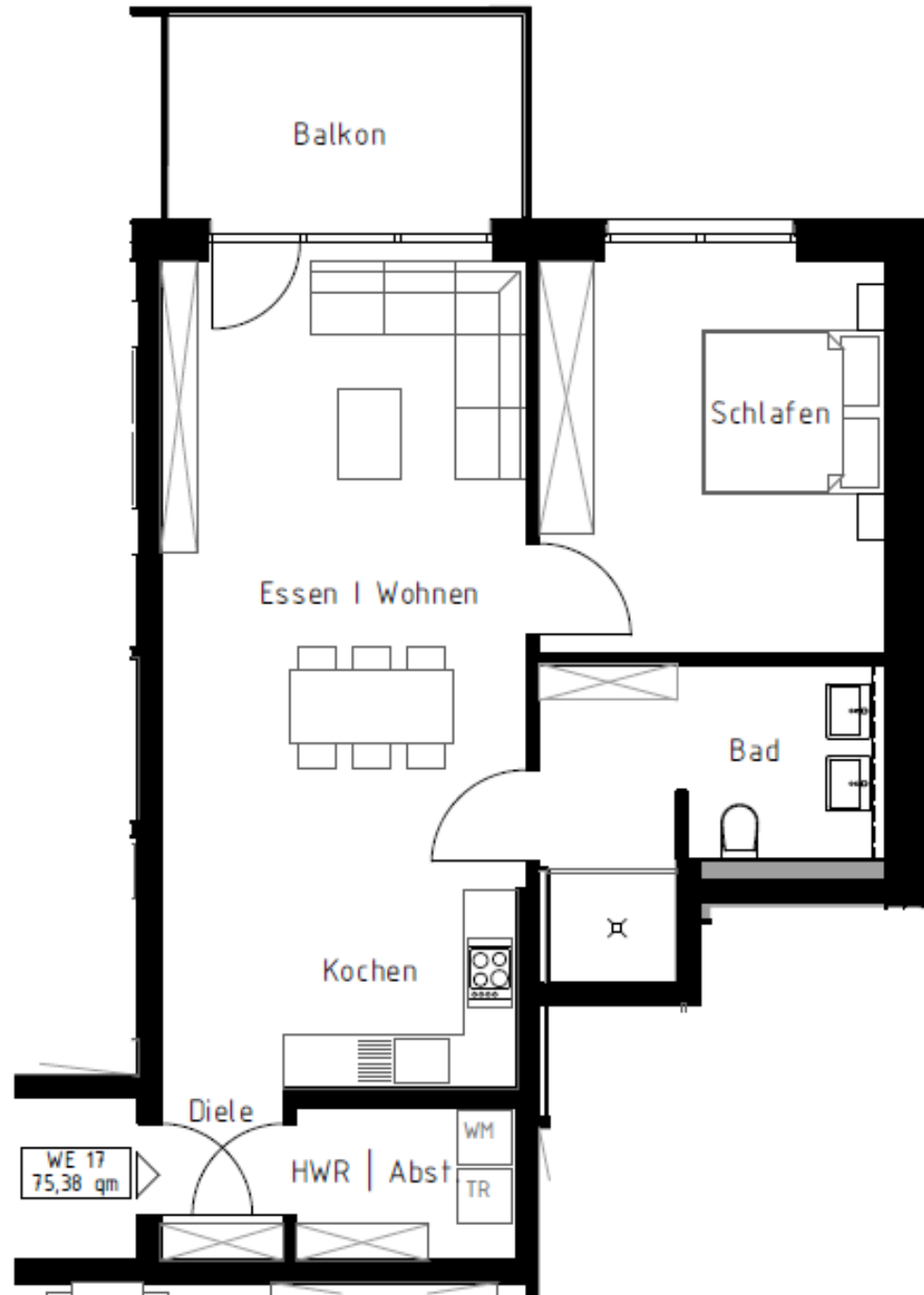
WOHNUNG NR. 16
2. OBERGESCHOSS
79 m²
2,5 Zimmer

| | |
|---------------------|----------------------|
| Diele | 7,17 m ² |
| Gäste-WC | 3,33 m ² |
| Wohnzimmer + Essen | 26,16 m ² |
| Hauswirtschaftsraum | 7,08 m ² |
| Kochen | 6,97 m ² |
| Schlafzimmer | 16,95 m ² |
| Bad | 7,21 m ² |
| Balkon ½ | 4,64 m ² |



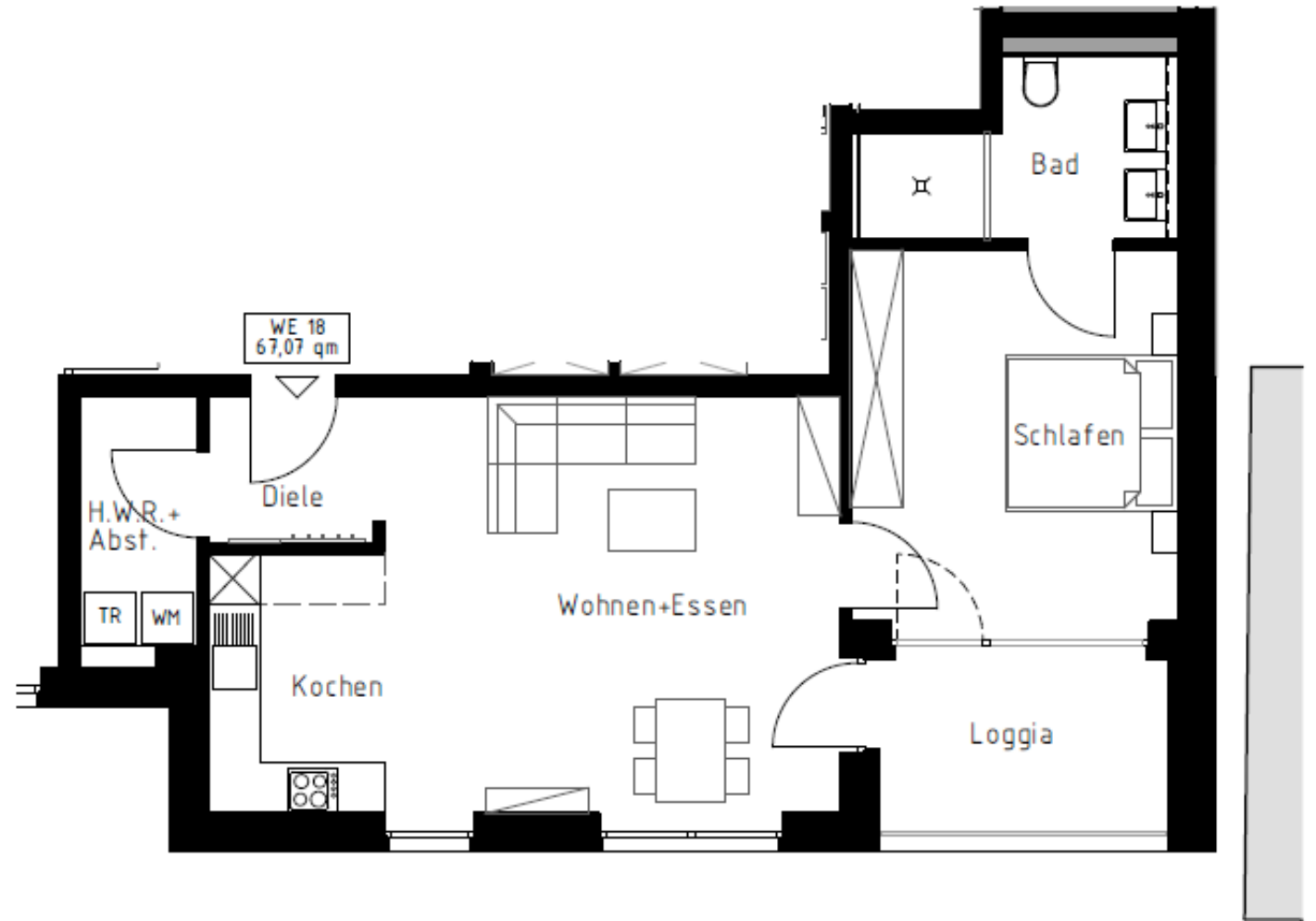
WOHNUNG NR. 17
2. OBERGESCHOSS
75 m²
2,5 Zimmer

| | |
|---------------------|----------------------|
| Diele | 2,54 m ² |
| Wohnzimmer + Essen | 28,57 m ² |
| Hauswirtschaftsraum | 4,36 m ² |
| Kochen | 8,50 m ² |
| Schlafzimmer | 16,83 m ² |
| Bad | 9,87 m ² |
| Balkon ½ | 4,71 m ² |



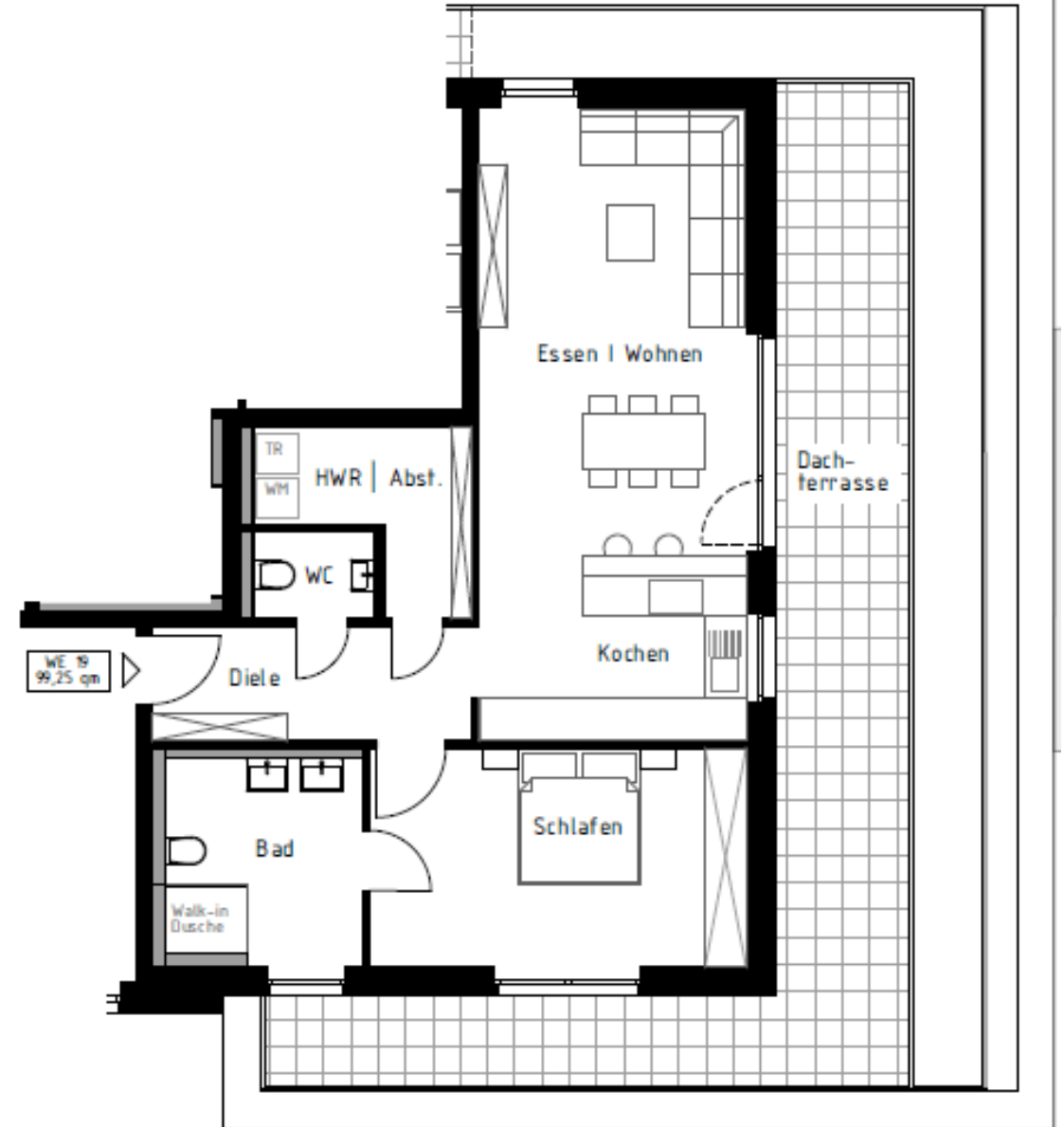
WOHNUNG NR. 18
2. OBERGESCHOSS
67 m²
2,5 Zimmer

| | |
|---------------------|----------------------|
| Wohnzimmer + Essen | 26,53 m ² |
| Hauswirtschaftsraum | 4,16 m ² |
| Kochen | 6,17 m ² |
| Diele | 3,44 m ² |
| Schlafzimmer | 17,06 m ² |
| Bad | 6,35 m ² |
| Loggia ½ | 3,36 m ² |



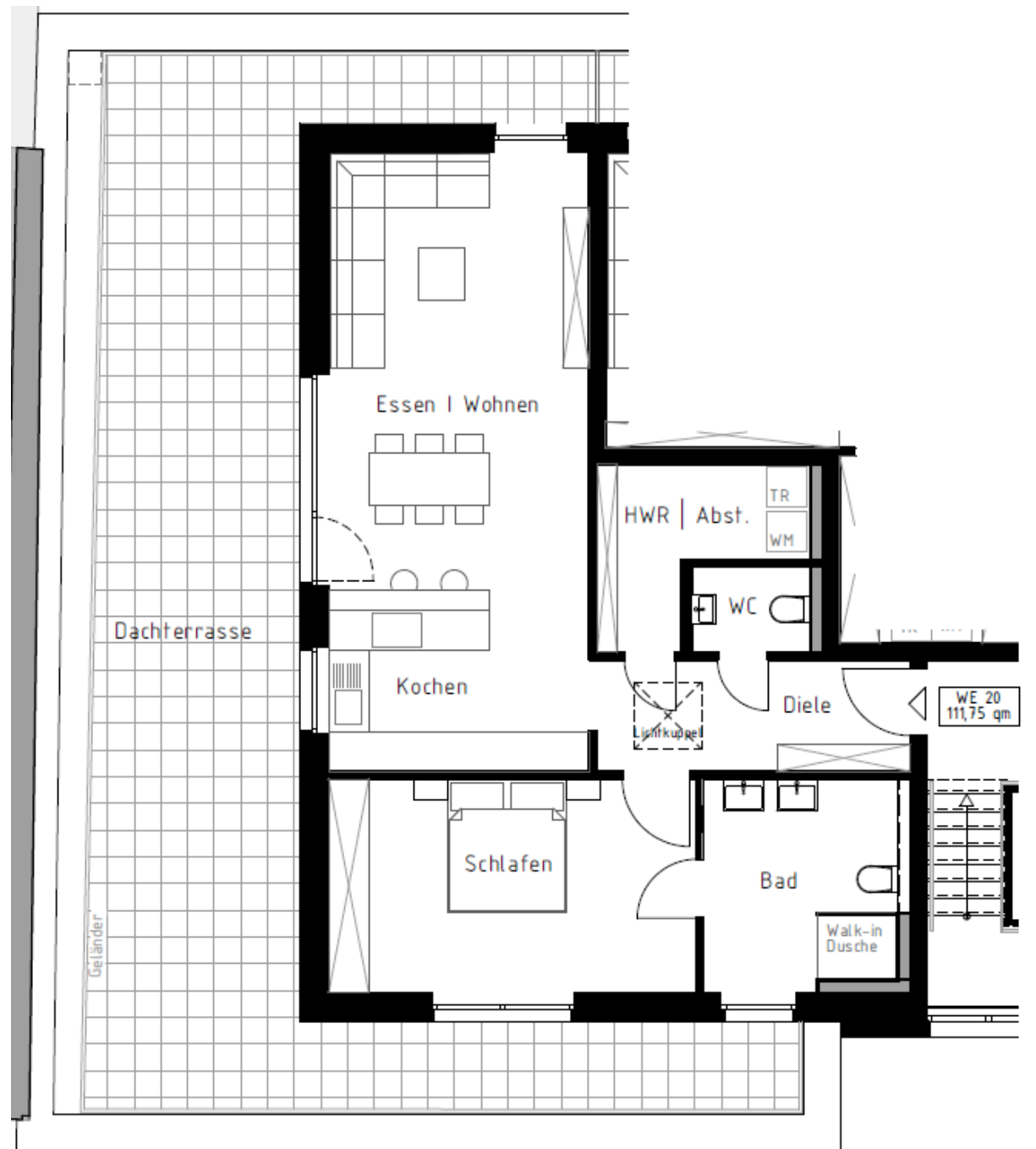
WOHNUNG NR. 19
STAFFELGESCHOSS
100 m²
2,5 Zimmer

| | |
|---------------------|----------------------|
| Wohnzimmer + Essen | 27,09 m ² |
| Diele | 7,84 m ² |
| Hauswirtschaftsraum | 6,21 m ² |
| Kochen | 9,53 m ² |
| Gäste-WC | 2,18 m ² |
| Schlafzimmer | 17,87 m ² |
| Bad | 9,29 m ² |
| Dachterrasse ½ | 19,24 m ² |



WOHNUNG NR. 20
STAFFELGESCHOSS
112 m²
2,5 Zimmer

| | |
|---------------------|----------------------|
| Wohnzimmer + Essen | 27,09 m ² |
| Diele | 7,84 m ² |
| Hauswirtschaftsraum | 6,20 m ² |
| Kochen | 9,53 m ² |
| Gäste-WC | 2,18 m ² |
| Schlafzimmer | 17,87 m ² |
| Bad | 9,32 m ² |
| Loggia ½ | 31,08 m ² |



WOHNUNG NR. 21
STAFFELGESCHOSS
109 m²
3,5 Zimmer

| | |
|---------------------|----------------------|
| Wohnzimmer+ Essen | 28,27 m ² |
| Diele | 4,98 m ² |
| Hauswirtschaftsraum | 7,44 m ² |
| Kochen | 10,18 m ² |
| Gäste-WC | 2,06 m ² |
| Gast/Arbeitszimmer | 10,61 m ² |
| Flur | 5,49 m ² |
| Schlafzimmer | 16,32 m ² |
| Bad | 8,76 m ² |
| Loggia ½ | 14,31 m ² |

